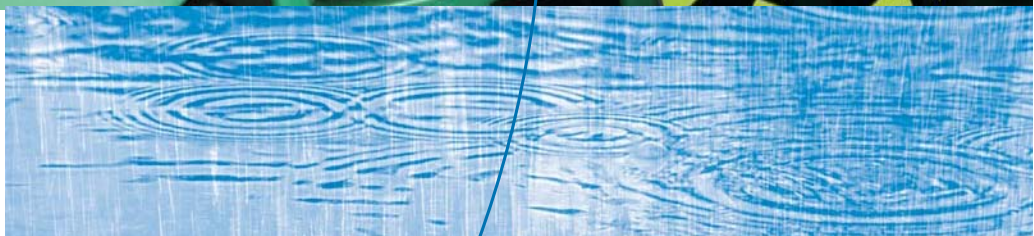


**FRÄNKISCHE**

**DRAINAGE SYSTÈME**



**Innovant et performant:  
le système Rigofill inspect**

*Distributeur et applicateur*

**SUBLET DAS**  
22, rue du 8 mai 1945  
69320 FEYZIN  
Tél 04 78 70 32 14  
Fax 04 78 70 57 84  
e-mail: [info@sublet.fr](mailto:info@sublet.fr)  
[www.sublet.fr](http://www.sublet.fr)

## L'expérience et l'innovation au service de la performance

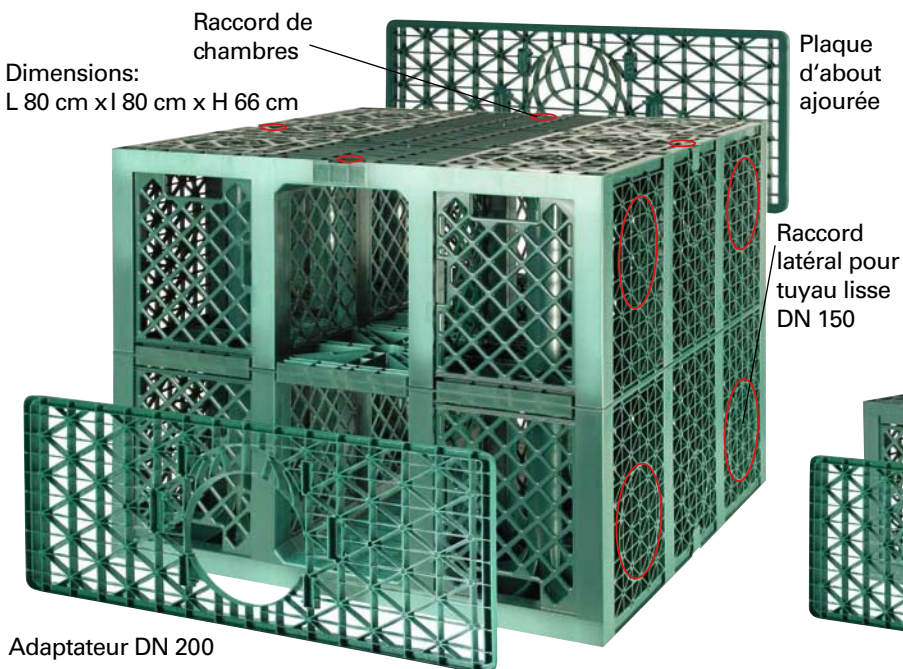
### Structures de rétention/ infiltration modulaires

Rigofill inspect accroît notablement le volume utile des installations de rétention / infiltration, pour un poids propre réduit et un gain de place notable par comparaison avec les tranchées drainantes classiques. L'utilisation de chambres Rigofill inspect permet en outre, à tout moment, une inspection ou un curage de l'installation.

### Rigofill inspect: des avantages incontestés

- **Inspection vidéo**  
La galerie d'inspection permet le passage d'une caméra afin de contrôler la surface d'infiltration et l'enrobage par le géotextile.
- **Durée de vie accrue**  
La durée de vie de l'installation peut, si nécessaire, être prolongé moyennant un curage.
- **95% de volume utile**  
Un gain de place important par rapport aux tranchées drainantes classiques.
- **Usage polyvalent**  
Les chambres s'utilisent pour l'infiltration, la rétention et le stockage.
- **Service client hors pair, partout en Europe**  
Nos conseillers mettent leur compétence à votre service pour vous aider, où que vous soyez, et ce, dans les meilleurs délais.

**Rigo-fill®**  
*inspect*



### Demi-chambre

La demi-chambre Rigofill inspect s'utilise avantageusement dans les installations où la hauteur est limitée, par exemple lorsque le niveau de la nappe phréatique est élevé.

Dimensions:  
L 80 cm x l 80 cm x H 35 cm

The image shows a 3D perspective view of a half-chamber, which is a smaller version of the main chamber. It has the same grid-like side panels and a solid top surface. The dimensions are L 80 cm x l 80 cm x H 35 cm.

# Rigofill inspect

## Encore plus d'avantages

### ■ Une résistance accrue

Voici plus de quatre ans que Rigofill inspect, jour après jour, fait ses preuves. Les chambres Rigofill inspect ont déjà été installées sur plus d'un millier de sites, où elles supportent des charges élevées en toute sécurité. Les nouvelles chambres Rigofill inspect offrent une résistance encore accrue.

### ■ Une installation encore plus rapide

Des détails constructifs nouveaux permettent de gagner du temps sur le chantier. Les plaques d'about ajourées s'emboîtent désormais tout simplement et le nombre de raccords de chambres est réduit.



Il suffit d'emboîter la plaque d'about ajourée.



Les nouveaux raccords de chambres réduisent la durée du montage.



Des raidisseurs renforcés pour une stabilité accrue et donc une meilleure résistance.

## Galerie d'inspection

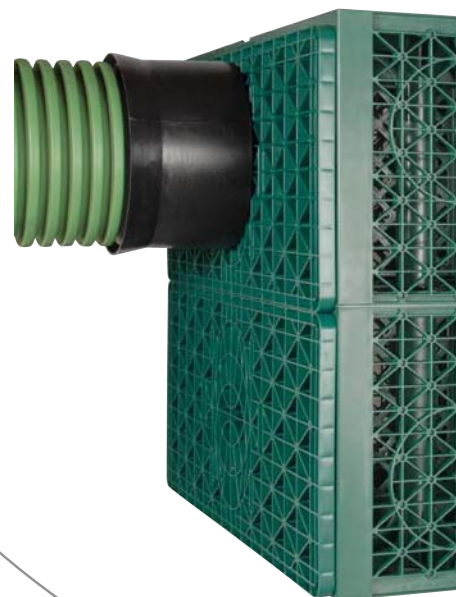
Rigofill inspect comporte une galerie d'inspection / de distribution de 220 x 270 mm permettant le passage d'une caméra pour contrôler à la fois la surface d'infiltration et l'enrobage par un géotextile.



Les ouvertures importantes dans les parois de la galerie permettent un contrôle de l'ensemble du volume de l'ouvrage de rétention.

## 95 % de volume de vide

Les chambres Rigofill inspect comportent 95% de vide, soit un volume utile 3 à 4 fois supérieur à celui d'un volume de gravillon équivalent. Une chambre de 80 x 80 x 66 cm permet ainsi de stocker 400 litres d'eau.



## Des accessoires en nombre important

Les chambres Rigofill inspect peuvent être placées côte à côte dans les trois directions et assemblées entre elles au moyen de raccords spéciaux. Les plaques d'about ajourées ferment l'extrémité de la galerie drainante, des adaptateurs permettant le raccordement de tuyaux.

## Rigofill inspect - la chambre modulaire

### Des modules qui forment un tout

#### ■ Des dimensions modulaires

Le système modulaire, original, laisse une liberté absolue aux concepteurs. Le regard Quadro-control et le tuyau de sédimentation Sedi-pipe s'intègrent parfaitement à l'ensemble et simplifient les études et la réalisation.

#### ■ Des logiciels pour l'étude de la gestion des EP

Un ensemble de logiciels conviviaux permet l'étude, de A à Z, de la gestion des eaux pluviales. Infiltration, rétention, stockage ou curage font l'objet d'études faisant intervenir les normes en vigueur selon le cas.

#### ■ Conception assistée par ordinateur

La boîte à outils Auto-CAD fournie, simplifie les études de projet et permet une exécution rapide de plans détaillés. Néanmoins, si vous le souhaitez, nous pouvons également vous aider à exécuter les plans.

Sur notre site, [www.fraenkische-drain.de](http://www.fraenkische-drain.de), vous pourrez télécharger un programme de dimensionnement pour les installations de gestion et de traitement des eaux pluviales.



### Quadro-control

Quadro-control permet un accès optimal pour l'inspection et le curage de l'ouvrage de rétention. Grâce à ses dimensions, adaptées aux chambres Rigofill inspect et au concept modulaire du système, Quadro-control peut être intégré sans difficulté dans n'importe quelle installation de rétention / infiltration, que celle-ci comporte 1, 2 ou 3 niveaux. Quadro-control permet en outre le raccordement de pratiquement n'importe quelle arrivée d'eau.

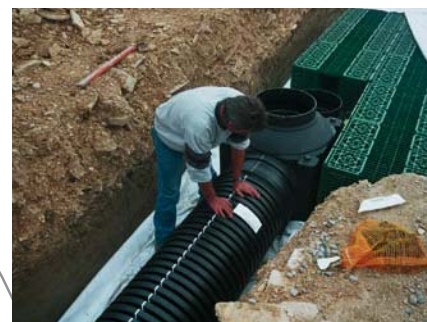


### Traitement des eaux pluviales

Les eaux pluviales polluées doivent être traitées avant leur infiltration dans le sol ou leur rejet dans un cours d'eau. Pour cela, FRÄNKISCHE met à votre disposition des installations de traitement des eaux pluviales qui protègent la nappe phréatique tout en maintenant le bon fonctionnement de l'installation d'infiltration.

Les trois types de systèmes (Rigo-clean, Sedi-pipe et Sedi-substrator) ont été conçus pour répondre aux différentes contraintes susceptibles d'être rencontrées.

La pose enterrée libère les terrains en surface. Les polluants peuvent être éliminés de manière ciblée avec les technologies usuelles. Tous les systèmes sont parfaitement compatibles entre eux et se complètent idéalement.





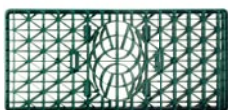
## Rigofill inspect et accessoires

Rigofill®  
inspect

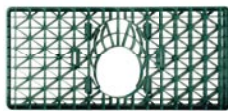


### Zubehör Rigofill inspect

Plaque  
d'about  
ajourée



Plaque d'about  
ajourée  
ouverture  
tube  
DN 150 KG



Plaque d'about  
ajourée  
ouverture  
tube  
DN 200 KG



Liaison pour  
tube lisse  
DN 200



Raccord de  
chambre  
1 niveau



Raccord de  
chambres  
plusieurs  
niveaux



Cavalier  
de demi-  
chambres

Rigofill inspect est une chambre modulaire en polypropylène vert, pour ouvrage de rétention / infiltration. Elle offre un volume utile de 95 %, soit 950 l d'eau stockée par m<sup>3</sup>, et comporte une galerie d'inspection continue. Rigofill inspect s'affranchit de l'utilisation de matériaux de remplissage pour réaliser bassins d'infiltration, de rétention et de stockage. Les regards

de visite permettent de parcourir les chambres Rigofill inspect avec une caméra ou encore de procéder à leur curage.

Les chambres Rigofill inspect peuvent être combinées dans toutes les directions, pour former des installations de dimensions variées. Elles peuvent être installées sous les chaussées et les parkings.

Produit	Données techniques	Réf. Art.
<b>Chambre Rigofill-inspect</b>	H x L x l = 80 x 80 x 66,3 cm; volume brut 422 l · volume utile 400 l	515.90.005
<b>Demi-chambre Rigofill-inspect</b>	H x L x l = 80 x 80 x 35 cm; volume brut 224 l · volume utile 211 l	515.90.006

Les plaques d'about ajourées ferment la galerie d'inspection en l'absence de regard de visite ou de regard écreteur. Elles s'emboîtent très simplement. Pour le raccordement aux tuyaux ou aux regards Rigo-control, on utilise des adaptateurs.

Les chambres doivent être maintenues en place au moyen de raccords spéciaux, placés au milieu de l'arête supérieure de chaque chambre. Dans le cas des demi-chambres, l'assemblage s'effectue au niveau des ouvertures carrées pratiquées au droit des raidisseurs périphériques.

Produit	Données techniques	Réf. Art.
<b>Plaque d'about ajourée</b>	800 x 330 x 20 mm	519.90.200
<b>Plaque d'about ajourée, ouverture tube DN 150 KG</b>	800 x 330 x 20 mm	519.90.215
<b>Plaque d'about ajourée, ouverture tube DN 200 KG</b>	800 x 330 x 20 mm	519.90.220
<b>Adaptateur DN 150</b>	Liaison pour tube lisse DN 150	519.61.150
<b>Adaptateur DN 200</b>	Liaison pour tube lisse DN 200	519.61.200
<b>Raccord de chambres (pour étage supérieur ou unique)</b>	Besoin: 2 pièces par chambre	519.90.001
<b>Raccord de chambres (pour réalisation à plusieurs étages)</b>	Besoin pour deux niveaux	1 pièce par chambre
	Besoin pour trois niveaux	1,3 pièces par chambre (Facteur 1,3)
	Besoin pour quatre niveaux	1,5 pièces par chambre (Facteur 1,5)
<b>Cavaliers de demi-chambres (pour étage supérieur ou unique)</b>	Besoin: 2 pièces par chambre	519.90.014

## NOTRE SOCIÉTÉ



## La tradition de l'innovation

La société FRÄNKISCHE conçoit et produit des systèmes de tuyauteries en matières plastiques et des gaines annelées haut de gamme. Notre expérience, basée sur de nombreuses années de construction et de fabrication d'unités de production, est le garant de notre savoir faire. Il représente pour nous un avantage certain et une garantie de qualité inégalée à ce jour.

Au quotidien, ce sont plus de 1.600 employés hautement motivés et qualifiés, implantés en Allemagne, Europe, Chine et aux Etats Unis qui élaborent des solutions ingénieuses dans les domaines du drainage,

de l'électricité, de la domotique et de l'industries. Nos applications sont variées: des systèmes complexes de drainage, de protection des câbles, de distribution de chaleur et d'eau sanitaire ainsi que des gaines de protection et distribution de fluides pour une mise en oeuvre dans les domaines du bâtiment, des travaux publics, de l'industrie...avec toujours des produits à la pointe de la technologie.

FRÄNKISCHE a su allier une tradition centenaire à un savoir faire constamment innovant. Notre ambition est de vous apporter des solutions intelligentes. Vouz trouvez en nous le partenaire idéal pour la réalisation d'installations complexes et techniquement fiables.



Siège à **KÖNIGSBERG**  
Usine à **BÜCKEBURG**  
Usine à **SCHWARZHEIDE**

